



САМОАДГЕЗИВНЫЙ ПЛАСТЫРЬ ДЛЯ ПОЛОСТИ РТА

Страна производства
Корея



Oral-Aid

ОСОБЕННОСТИ И ПРЕИМУЩЕСТВА

Продукт представляет собой неэвгеноловый защитный пластырь для интраорального применения

- Современная концепция внутриротовой повязки
- Защита ран полости рта от попадания пищи, бактерий, сигаретного дыма
- Помощь в гемостазе
- Защита шовного материала от раздражения языком
- Гидрофильный полимер обеспечивает высокую адгезию за счет слюны
- Безопасный и простой в использовании
- Легко нарезать разные формы / размеры
- Самоадгезия при взаимодействии со слюной
- Снижает раздражение в полости рта
- Вкус мяты уменьшает неприятный запах изо рта
- Содержит витамин E



ОСОБЕННОСТИ И ПРЕИМУЩЕСТВА



Крепится во рту

Новая концепция заклеивания –
внутриротовая повязка
на рану



Защита раны

Предотвращает вторичное
инфицирование и защищает рану
от внешних раздражителей



Продолжительность

Крепится в ротовой полости
(Верхняя челюсть: 6 ~ 12 часов /
Нижняя челюсть: 4 ~ 6 часов)



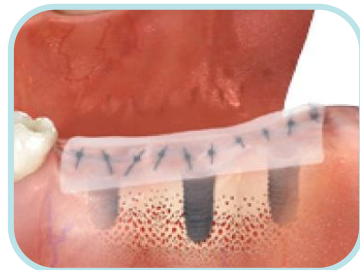
Лечебный эффект

Облегчает боль, защищает факторы роста,
защищает рану в период
Ранних этапов заживления

ПОКАЗАНИЯ И ИСПОЛЬЗОВАНИЕ

Подходит для любых случаев защиты ран в полости рта

- Защита ран и ускорение их заживления после хирургических манипуляций в полости рта
- Защита шовной нити от раздражения языком
- Изоляция зубов с гиперчувствительностью или защита зубов покрытых фторлаком
- Защита и лечение поврежденной слизистой при ортодонтии
- Защита и лечение стоматита и язв



Имплантация



Хирургия



Периодонт



Удаление



Брекеты



Стоматит



Афты



Раны

ПОКАЗАНИЯ И ИСПОЛЬЗОВАНИЕ



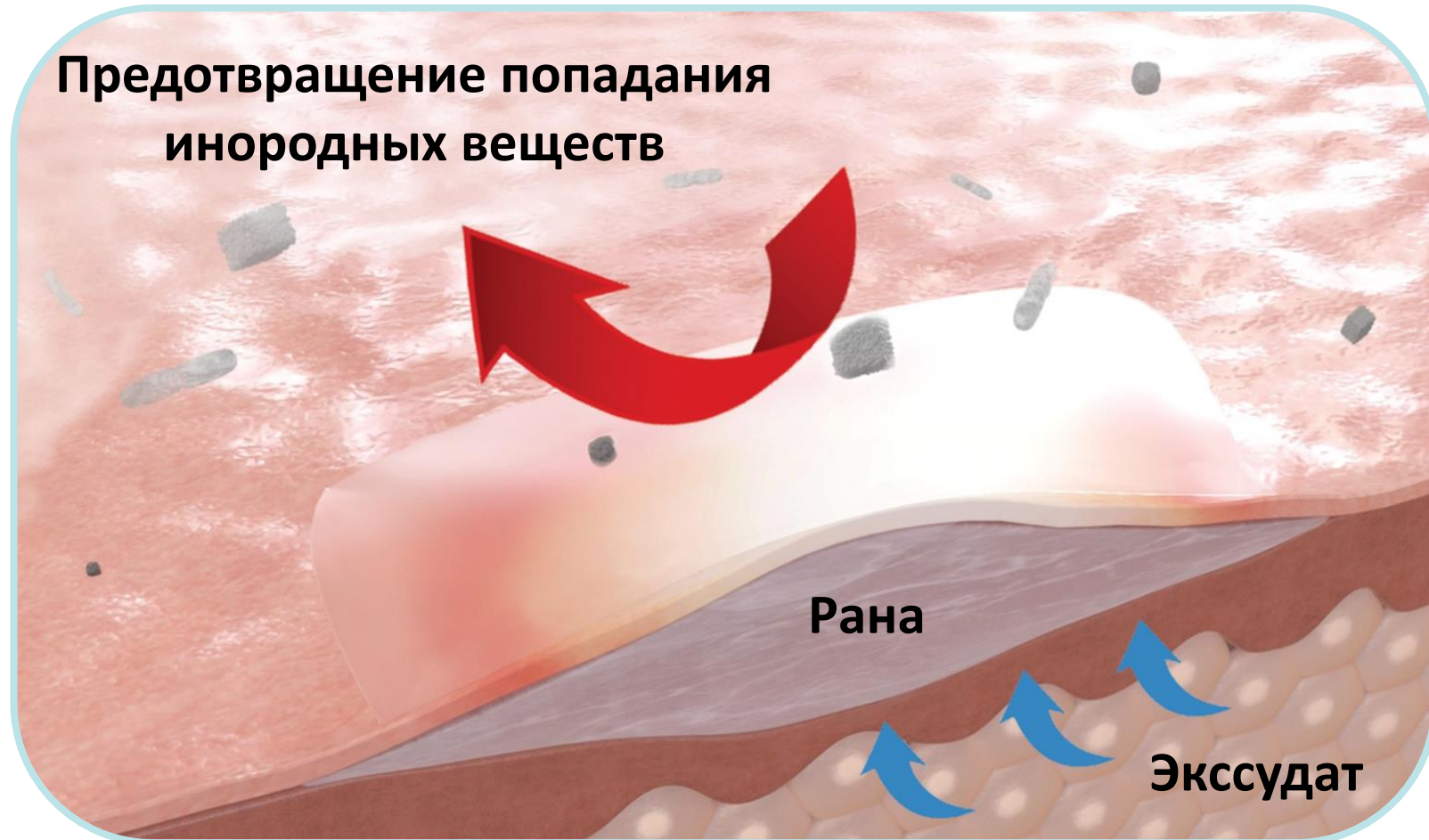
TECHNOLOGICAL
BIO - MATERIALS



<https://www.youtube.com/watch?v=CnpwFjcU48E>



ПРИНЦИП ВЗАИМОДЕЙСТВИЯ



ПРИНЦИП ВЗАИМОДЕЙСТВИЯ

01

Поглощение избыточного экссудата

Экстра секрет замедляет регенерацию тканей

02

Сохранение заживляющих факторов роста на поверхности раны

Лейкоциты, макрофаги,
протеолитические ферменты клетки, факторы роста

03

Защищает рану от перепадов температуры

Изоляция способствует кровоснабжению и кровообращению,
а также создает условия для увеличения клеточной активности

04

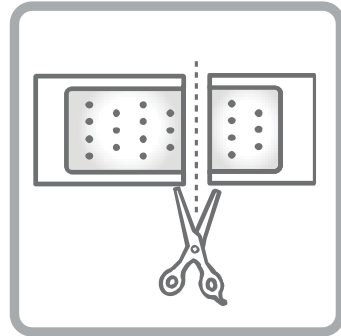
Защищает рану от инфекции и внешних раздражителей

Еда, дым, факторы инфицирования

ИНСТРУКЦИЯ



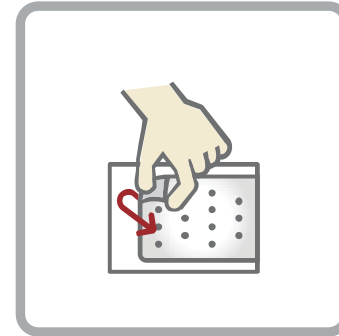
1



2



3



4



5

1. Промыть рану стерильным или физиологическим раствором
2. Вырезать Ora-Aid нужной формы и размера
3. Удалить излишки влаги марлей с раны (чрезмерная экссудация может снизить адгезионную силу и время использования)
4. Удалить прозрачную защитную пленку и нанести пластырь на рану
5. Аккуратно прижать Ora-Aid на 20-30 секунд, пока он не прикрепится к ране (в зависимости от обстоятельств нажимайте повторно)

ИНСТРУКЦИЯ

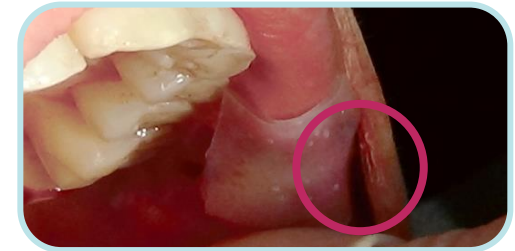
Неправильные случаи использования



На подвижной
слизистой оболочке либо языке



Избыток слюны
и крови



При сухой ране



При оголении
корня зуба



Пространство созданное при
некорректном прикреплении

Рекомендации по применению продукта

Время прикрепления дольше на десне, верхней челюсти и нёбе, чем на подвижной слизистой.

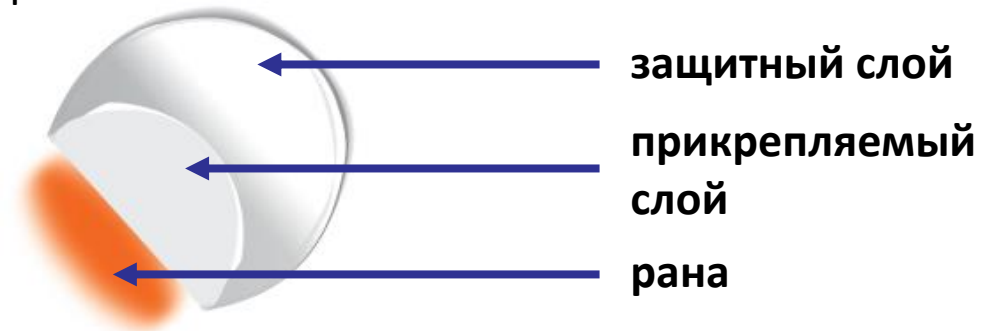


СЛОИ

Ora-Aid – заживляющий пластырь для слизистой рта с витамином Е, состоящий из **прикрепляемого** и **защитного слоев**.

Прикрепляемый слой (саморассасывающийся) имеет сильную адгезию, когда он наносится и увлажняется на слизистой. Представляет собой водорастворимый полимер, который реагирует с влагой (водой и слюной) во рту в течение 20-30 секунд и переходит в гелевое состояние, после этого проявляются клейкие физические свойства, происходит приклеивание к слизистой.

Защитный слой для защиты прикрепляемого слоя состоит из нерастворимого в воде полимера. Нерастворим в воде и покрывает рану, чтобы защитить соответствующую область от окружающей среды (бактерий, слюны, пищи и т. д.) в ротовой полости.



ПРЕДУПРЕЖДЕНИЕ И ХРАНЕНИЕ



Предназначено для одноразового использования. При повторном использовании продукт может вызвать инфекцию, перекрестное заражение и воспаление.

1. Пожалуйста, внимательно прочитайте инструкцию перед использованием.
2. При появлении отека, аллергической реакции, расстройство желудка или какие-либо признаки инфекции, проконсультируйтесь с врачом.
3. Если отклеить изделие с применением силы, рану можно повредить. Базовый слой отклеивается самостоятельно после растворения адгезивной поверхности.
4. Удалите отклеившийся защитный слой.
5. Обратите особое внимание, при использовании пластыря у детей младше 5 лет.
6. Время крепления может быть сокращено из-за стимуляции языком или пищей.

*** Уведомите пользователя и/или пациента о том, что любой серьезный инцидент, произошедший в связи с изделием, должен быть сообщен производителю или компетентному органу, в котором пользователь и/или пациент наблюдается.**

МЕСТО ХРАНЕНИЯ

1. Хранить в помещении (1-35°C) в чистом месте.
 2. Избегать огня, прямых солнечных лучей и высокой температуры окружающей среды.
 3. Хранить в недоступном для детей месте.
- **Присутствие пузырьков воздуха в продукте вызваны процессом производства и являются безопасными.**
 - **Продукт может отклеиться в зависимости от условий хранения и обращения с ним. Хотя его адгезия длится не менее 4 часов, способ крепления и условия в полости рта могут привести к увеличению или уменьшению времени адгезии.**

УПАКОВКИ



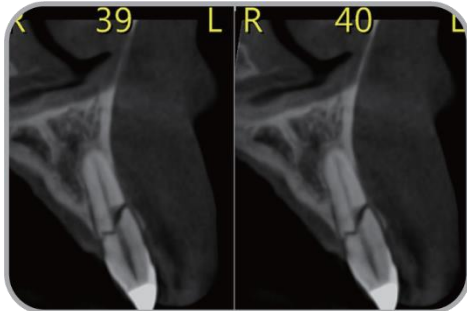
Количество	20 шт.	20 шт.
Размер	25 x 15 мм	50 x 15 мм
Артикул	AG-202A	AG-205A

КЛИНИЧЕСКИЕ СЛУЧАИ



ИМПЛАНТАЦИЯ

Хирургия: Дэвид Барнс д.м.н.



1. Горизонтальный перелом корня зуба



2. Лунка после экстракции зуба



3. Наращивание костной ткани (Augma)



4. Наложение рассасывающейся коллагеновой губчатой повязки, закрепленной над трансплантатом



5. Пластырь Ora-Aid обрезается в соответствии с размером области для закрытия раны



6. Прикрепление Ora-Aid

ДВУХЭТАПНАЯ ИМПЛАНТАЦИЯ

клинический пример 1

Хирургия: Дэвид Барнс д.м.н.



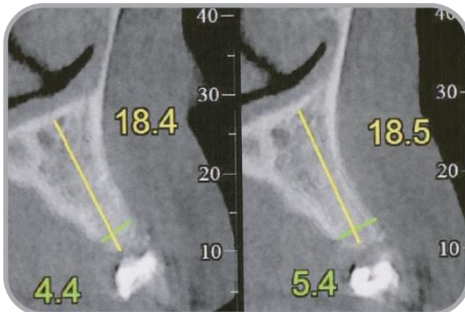
7. Временный адгезивный мостовидный протез для сохранения эстетики



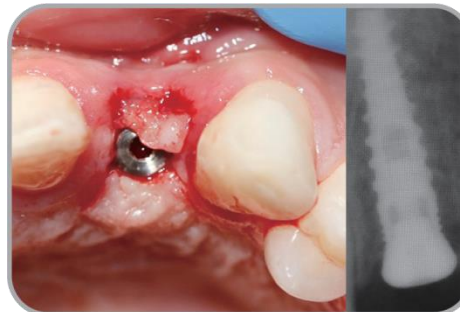
8. Внешний вид мягких тканей через 4 недели после операции



9. 3 месяца после операции



10. Формирование костной ткани можно увидеть на срезах КЛКТ

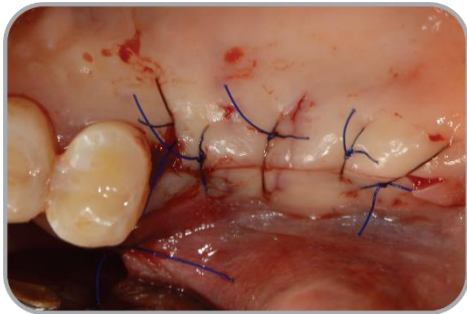


11. Установка имплантатов

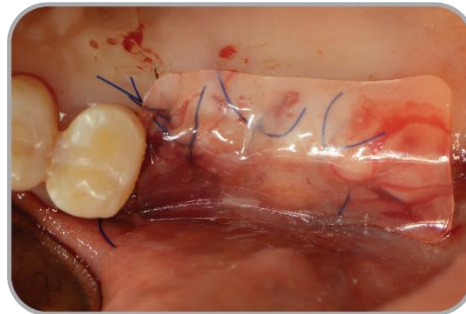


12. Приклеивание Ora-Aid

клинический пример 2



1. После операции и наложения швов



2. Защита с помощью Ora-Aid

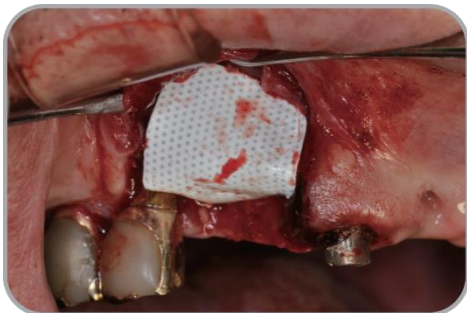


3. Через 7 дней

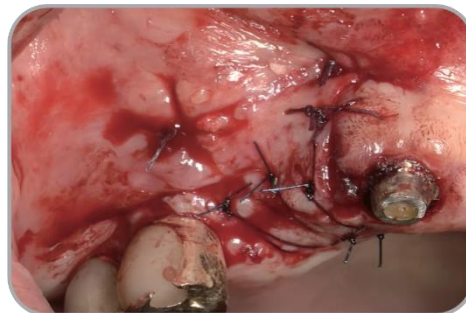


4. Через 1 месяц

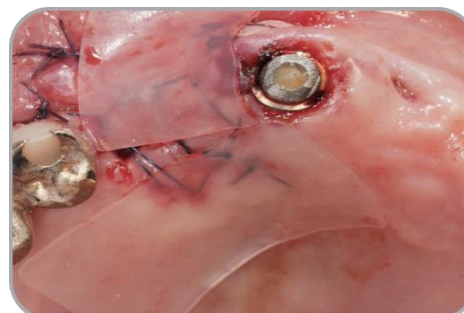
клинический пример 3



1. Зуб 1.3. Отторжение имплантата



2. Шов



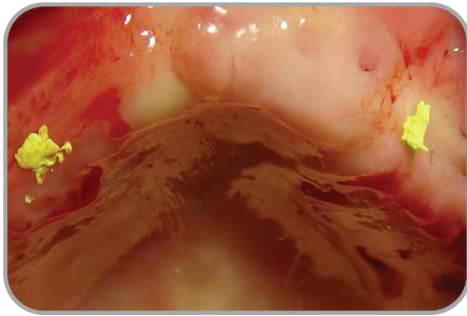
3. Защитный пластырь Ora-Aid



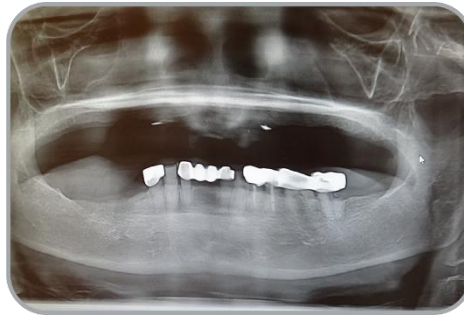
4. Через 10 дней

клинический пример 4

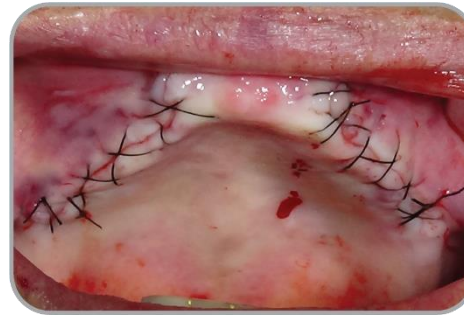
Случай от стоматологической клиники «Доброе утро»



1. До имплантации



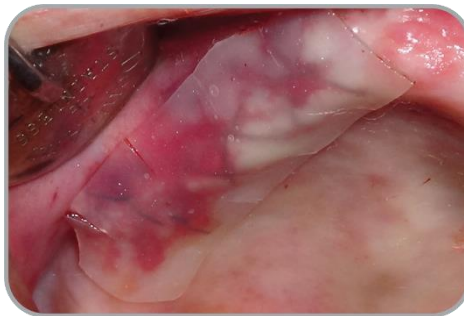
2. ОПТГ
для проверки положения
имплантата



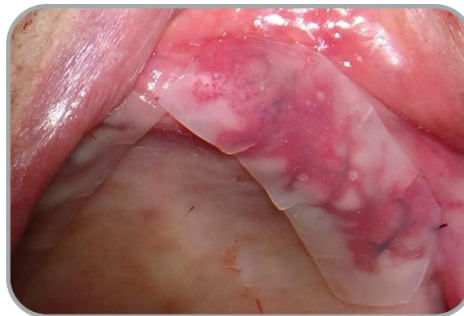
3. Обработка операционного
поля и гемостаз после
установки имплантата



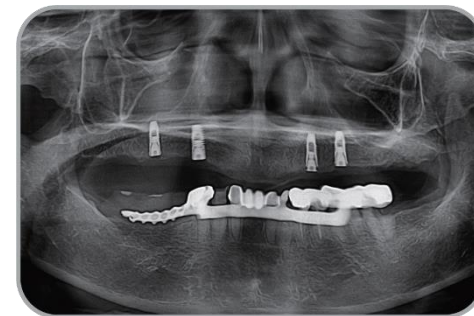
4. Надрезание пластыря Ora-Aid
для его прикрепления
к ране



5. Заклеивание раны Ora-Aid на
правой стороне



6. Заклеивание раны Ora-Aid
на левой стороне

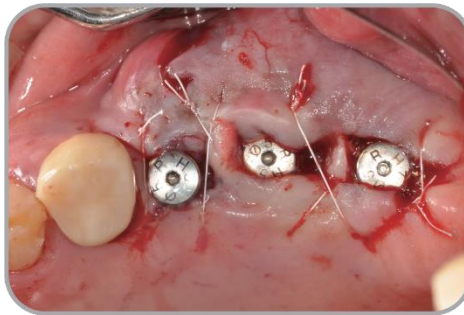


7. Послеоперационная ОПТГ

ОДНОМОМЕНТНАЯ ИМПЛАНТАЦИЯ



1. До имплантации



2. Операция



**3. Заклеивание раны
пластырем Ora-Aid после
операции и наложения швов**



**4. Формирование кровяного
сгустка на следующий день**



5. Через 2 недели



6. Через 1 месяц

ДВУХЭТАПНАЯ ИМПЛАНТАЦИЯ клинический пример 1



1. Установка формирователя десны через 3 месяца. Использование Ora-Aid сокращает время операции, защищает хирургические участки и кровяной сгусток



2. Через неделю.
Сформирован кровяной сгусток

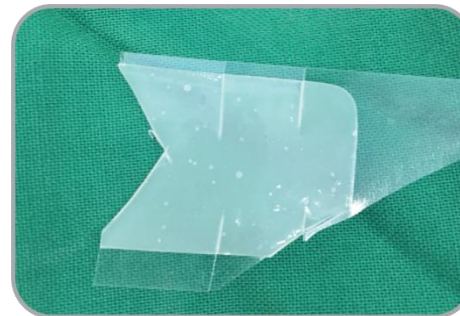


3. Через 2 недели.
Прикрепление сформированной десны

ДВУХЭТАПНАЯ ИМПЛАНТАЦИЯ клинический пример 2



1. После операции и наложения швов



2. Пластырь Ora-Aid вырезан до нужной формы и размера



3. С помощью Ora-Aid заклеен шов

НАРАЩИВАНИЕ КОСТНОЙ ТКАНИ клинический пример 1

Случай от Доктора Дэвида Баранес



1. Зуб 2.4. Экстракция.
Введение костного материала



2. Пластырь Ora-Aid
разрезан до нужного
размера и формы



3. Применяются фиксирующие
швы для удержания пластыря
Ora-Aid на месте до заживления



4. 10 дней после операции.
Полное заживление раны
мягкими тканями



5. 3 недели после операции



6. 5 месяцев после операции

НАРАЩИВАНИЕ КОСТНОЙ ТКАНИ клинический пример 2



1. После удаления 3.6 зуба



2. Заполнение лунки костным материалом



3. Закрепление шва пластырем Ora-Aid



4. 1 неделя после операции



5. 3 месяца после операции



6. Раскрытие и установка двух имплантатов

НАРАЩИВАНИЕ КОСТНОЙ ТКАНИ

клинический пример 3



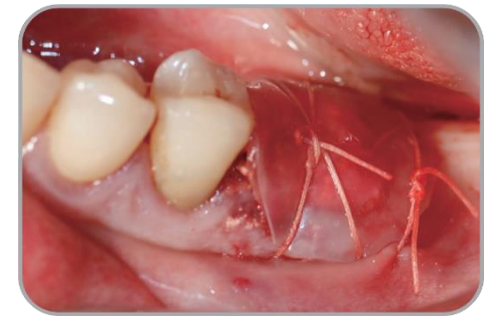
1. Зуб 3.6 Перелом корня зуба



2. Извлечение зуба и кюретаж лунки



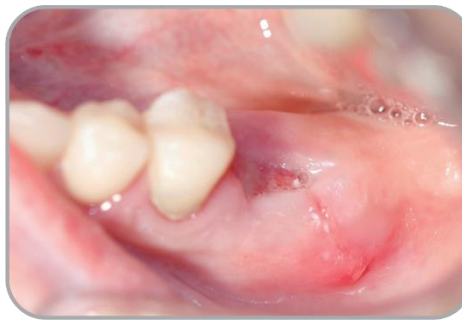
3. Заполнение лунки костным материалом



4. Швы позволяют удерживать пластырь Ora-Aid в течение длительного времени, пока он не рассосется. Ora-Aid довольно эффективен для перевязки кровоточащих ран и для их защиты в течение более длительного времени, пока мягкие ткани не срастутся



5. Через 10 дней



6. Через 3 месяца после операции

ОПЕРАЦИЯ ПАРОДОНТАЛЬНОГО ЛОСКУТА 1



1. Зуб 1.4. , 1.5. Наложение швов после удаления воспалительной ткани из полости зуба и слизистой оболочки



2. Защита донорского участка обеспечивает устранение боли от внешних раздражителей

ОПЕРАЦИЯ ПАРОДОНТАЛЬНОГО ЛОСКУТА 2



Случай из стоматологической клиники
Leeyoungseok

ФРЕНЭКТОМИЯ



1. Используется лазер для пластики уздечки



2. Накладывается пластырь Ora-Aid. За счет прозрачности сохраняет эстетику; тонкий, чтобы свести к минимуму чувство раздражения

ORA-AID И ПАРОДОНТАЛЬНЫЕ ПОВЯЗКИ клинический пример 1

из стоматологической клиники Сео Чжон

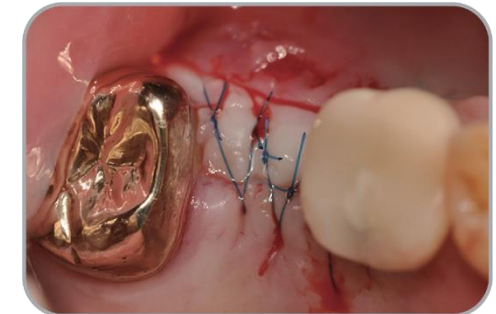


1. До операции

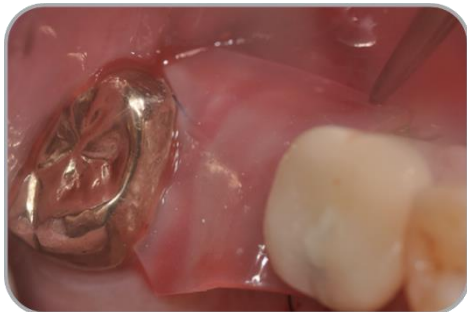


2. Применение костного материала и мембраны .

Зуб 1.6. Установка имплантатов

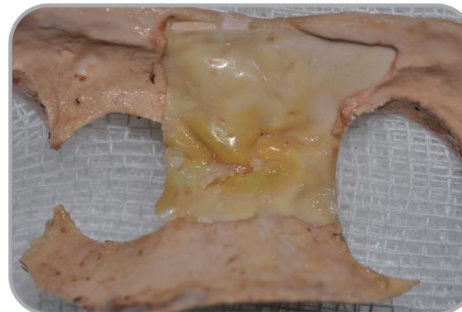


3. Наложение шва



4. Заклеивание пластырем Ora-Aid для защиты, снятия боли и контроля крови.

Нанесение пародонтальной повязки поверх Ora-Aid



5. 10 дней спустя удаление повязок



6. Нанесение пародонтальной повязки поверх Ora-Aid блокирует попадание инфекции и обеспечивает устранение болевых ощущений (удаление пародонтальной повязки обычно вызывает боль, поскольку прилипает к слизистой)

ORA-AID И ПАРОДОНТАЛЬНЫЕ ПОВЯЗКИ клинический пример 2

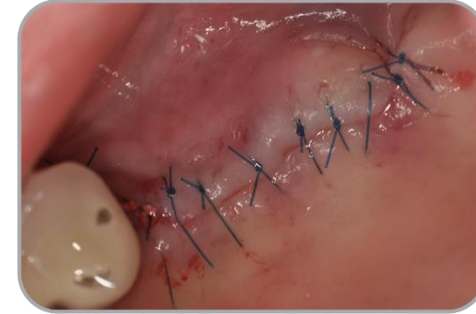
Случай из стоматологической клиники Сео Чжон



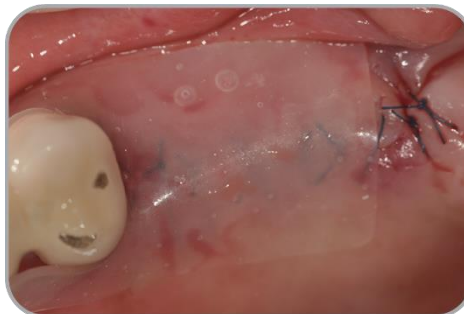
1. До операции



2. Внесение костного материала и мембраны.
Зуб 2.5. Установка имплантатов



3. Шов



4. Применение Ora-Aid для защиты, снижения боли и контроля кровотечения



5. Нанесение Сое-пак поверх Ora-Aid для увеличения времени действия пластыря



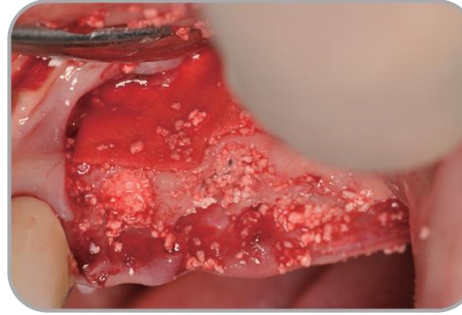
6. Через 14 дней. Снятие Ora-Aid и Сое-пак

ORA-AID И ПАРОДОНТАЛЬНЫЕ ПОВЯЗКИ клинический пример 3

Случай из стоматологической клиники Сео Чжон



1. Зуб 2.2, 2.3, 2.4, 2.5.
Имплантация.



2. Использование костной трансплантации
и синтетической кости для восстановления
объема утраченной кости и установка
мембраны



3. Шов



4. Применение Ora-Aid
для быстрого образования
кровяного сгустка



5. Увеличение времени прикрепления
Ora-Aid за счет нанесения
пародонтальной повязки



6. Через 10 дней
после снятия Ora-Aid
и пародонтальной повязки

УДАЛЕНИЕ клинический пример 1



1. Сверхкомплектный зуб с небной стороны



2. После разреза слизистой оболочки сверхкомплектный зуб удален



3. Небная сторона после заклеивания Ora-Aid



4. Через 2 недели

УДАЛЕНИЕ клинический пример 2

Случай из Центральной Стоматологической Клиники

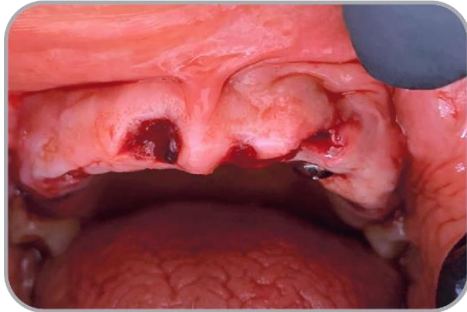


1. Зуб 1.2. После экстракции образуется сгусток крови, и в течение 24 часов происходит гемостаз



2. Приклеен Ora-Aid для защиты сгустка крови и ускорения гемостаза

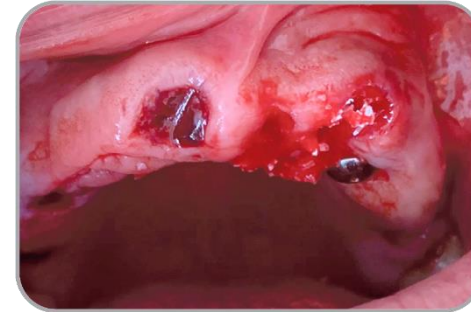
УДАЛЕНИЕ клинический пример 3



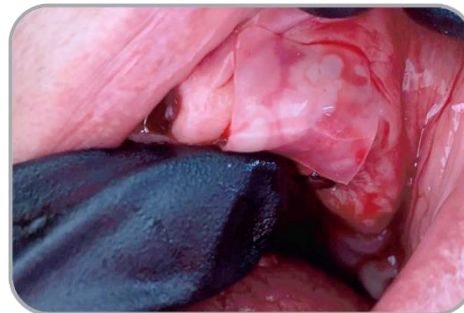
1. Зуб 2.1, 2.2. Удаление



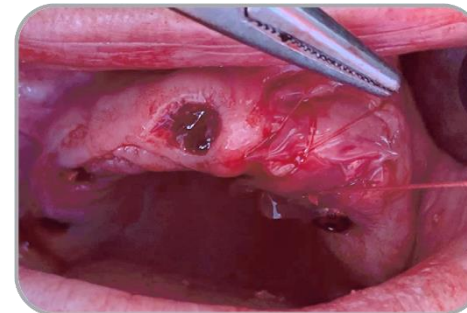
2. Введение костного материала



3. Применение костного трансплантата

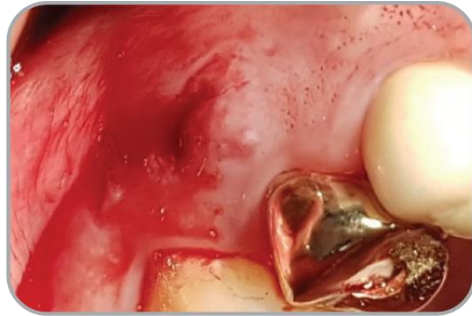


4. Приклеивание Ora-Aid к месту операции после применения костного трансплантата

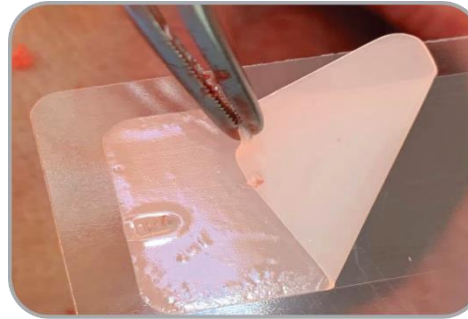


5. Наложение шва для фиксации Ora-Aid и предотвращения потери костного трансплантата в течение длительного времени до 2 суток

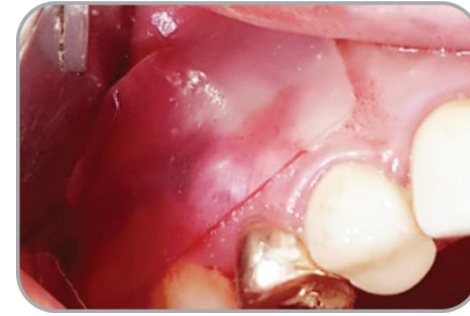
РАЗРЕЗ И ДРЕНАЖ



1. Зуб 1.5. Обращение с жалобой на боль. Произведен разрез и наложение дренажа для устранения воспаления



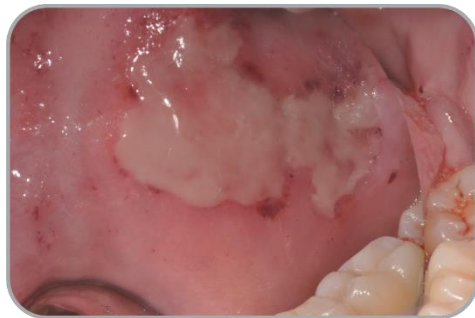
2. Применение Ora-Aid (размер 25 x 15 мм)



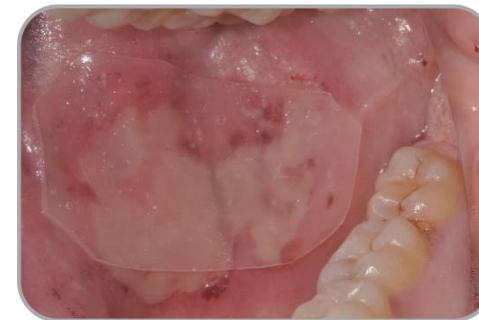
3. Удаление дренажа и прикрепление Ora-Aid

ТРАВМАТИЧЕСКОЕ ПОВРЕЖДЕНИЕ СЛИЗИСТОЙ ОБОЛОЧКИ

Случай из стоматологической клиники Ли ен Сок

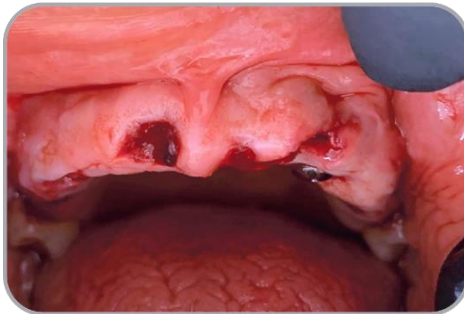


1. Язвенный стоматит полости рта возник после операции (разрезы брекетами, самокусывание и т. д.)

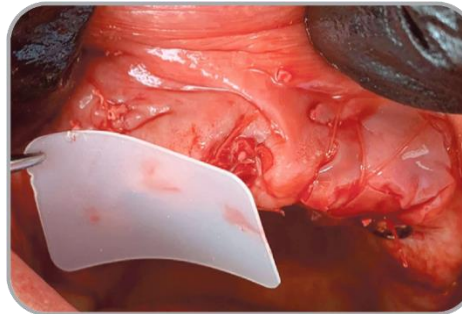


2. Прикрепление Ora-Aid для предотвращения вторичной инфекции. Также это обеспечивает снижение боли

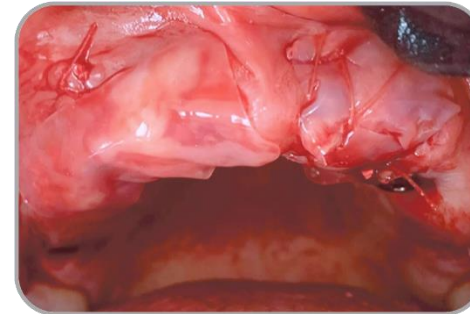
ВРЕМЕННЫЙ ПРОТЕЗ клинический пример 1



1. Зуб 1.1, 1.3. Удаление



2. Приклеивание Ora-Aid к месту операции (защищает лунку, способствует снятию боли)



3. Применение Ora-Aid после наложения шва



4. Используется пластырь Ora-Aid для защиты области хирургического вмешательства и устранения боли, вызванной от применения временными протезами



5. Ora-Aid тонкий и не влияет на прикрепление протеза в полости рта. Обеспечивают быстрое восстановление пациентов за счет амортизирующей функции плёнки в течение адаптационного периода

ВРЕМЕННЫЙ ПРОТЕЗ клинический пример 2



1. Шов



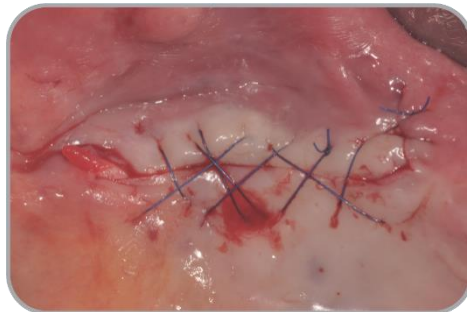
2. Приклеивание Ora-Aid



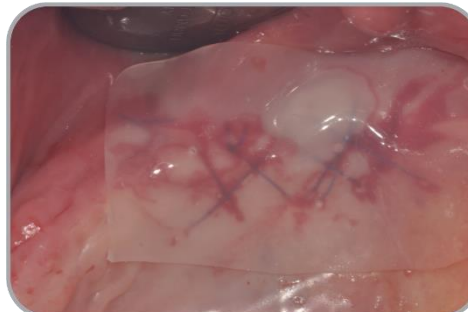
3. Ora-Aid уменьшает раздражение при формировании тканей десен

ВРЕМЕННЫЙ ПРОТЕЗ клинический пример 3

Случай из стоматологической клиники Ли ен Сок



1. Шов



2. Приклеивание Ora-Aid



3. Ora-Aid уменьшает раздражение при формировании тканей десен

СУБЭПИТЕЛИАЛЬНЫЙ СОЕДИНИТЕЛЬНОТКАННЫЙ ТРАНСПЛАНТАТ



1. Изменение цвета десны



2. Забор трансплантата



3. Введение трансплантата



4. После наложения шва
приклеен пластырь Ora-Aid



5. Нёбная сторона.
После применения Ora-Aid
происходит снижение боли
и рост мягких тканей



6. Через 1 неделю.
Донорский участок

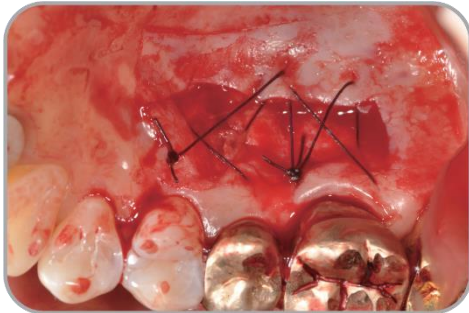


7. Через 1 неделю.
Участок реципиент



8. Через 6 месяцев

СВОБОДНЫЙ ДЕСНЕВОЙ ТРАНСПЛАНТАТ



1. Забор соединительно-тканного трансплантата с неба



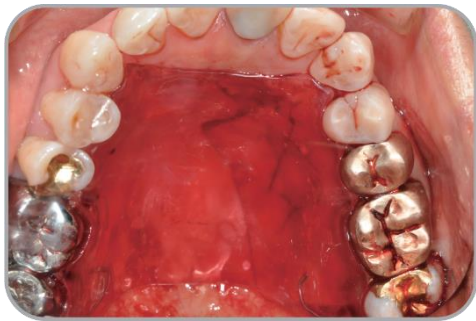
2. Зуб 4.5. , 4.6.
Введение и ушивание десневого трансплантата



3. Приклеен пластырь Ora-Aid на реципиентный участок



4. Донорский участок заклеивается пластырем Ora-Aid



5. Повторное нанесение пластыря Ora-Aid



6. Через 1 неделю. Донорский участок



7. Через 3 недели. Донорский участок



8. Через 3 недели. Реципиентный участок

ПРОЦЕДУРА УДЛИНЕНИЯ КОРОНКОВОЙ ЧАСТИ ЗУБА

Случай из стоматологической клиники Ли ен Сок



1. До процедуры



2. Подготовка к операции пародонтального лоскута



3. Наложение швов



4. Заклеивание с помощью Ora-Aid



5. Через 1 неделю



6. Через 3 недели

FAQ

Необходимо ли удалять защитный слой?

Ora-Aid состоит из двух слоев: защитного и прикрепляемого.

Когда прикрепляемый слой полностью растворяется влагой (слюной) во рту, защитный слой автоматически отклеивается.

Таким образом, не нужно снимать защитный слой силой.

FAQ

Хорошо ли держится или быстро ли отклеивается пластырь?

Короткое время адгезии вызвано неправильным прикреплением к поверхности раны и пораженной области.

Отрежьте Ora-Aid нужной формы и размера в соответствии с размером раны.

Пластырь Ora-Aid следует наносить на влажную поверхность.

Если слишком много влаги, слегка удалите ее марлей с раны и осторожно прижмите Ora-Aid в течение 20-30 секунд, чтобы добиться высокой адгезии.

Мы также рекомендуем клиентам прикреплять Ora-Aid к твердой ткани.

Если вы прикрепляете пластырь к мягким тканям, это может уменьшить срок прикрепления из-за подвижности мягких тканей.

FAQ

Как долго сохраняется адгезия в норме?

Обычно Ora-Aid остается на ране около 4-6 часов. Время фиксации Ora-Aid может быть увеличено за счет наложения швов и парадонтальных повязок. Это зависит от каждого случая, потому что обстоятельства могут быть разными.

FAQ

Ингредиенты?

Защитный слой изготовлен из полимерных материалов, в том числе из гидроксиэтилцеллюлозы.

В состав прикрепляемого слоя входят:

- очищенная вода
- Повидон (нейтрализует токсины)
- витамин Е (антиоксидант, регенерация ткани, заживление ран, противовоспалительное действие)
- увлажняющий глицерин
- мятная отдушка

FAQ

Можно ли оставить пластырь более, чем на 2-3 дня?

Продолжительность прикрепления Ora-Aid к ране обычно составляет 4-6 часов.

Основная цель Ora-Aid – усилить естественный лечебный эффект тканей полости рта с помощью сохранения факторов роста за счет абсорбции экссудата, особенно на начальной стадии.

Кроме того, он обеспечивает защиту области раны от вторичного инфицирования.

Благодаря этой ранней стадии защиты в течение нескольких часов, она может помочь с эффектом первоначального лечение раны.

FAQ

Можно ли использовать без наложения швов или можно зашивать внутри ткани?

Мы не рекомендуем это делать.

Лучше использовать Ora-Aid после наложения швов.

Ora-Aid не является мембраной, которую можно использовать внутри тканей ротовой полости.